

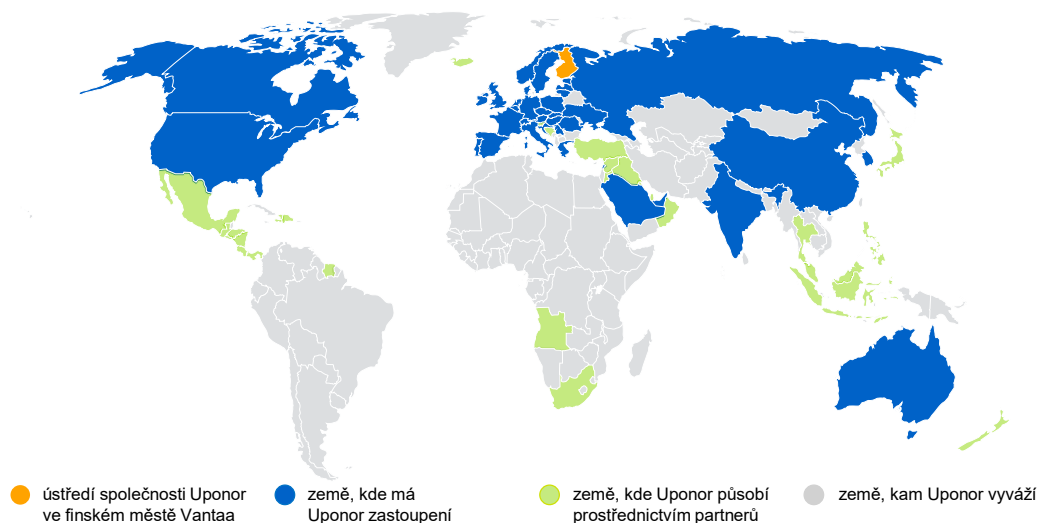
uponor

Vysocevýkonné panely Stropní vytápění a chlazení

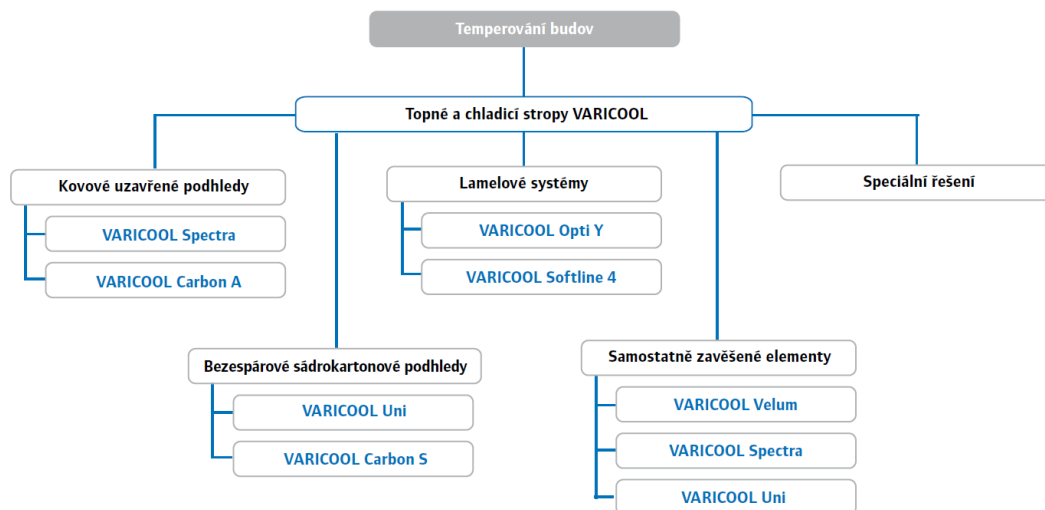
Petr Polívka



Uponor ve světě



Přehled sortimentu panelů



3 |

| © Uponor |



Plechové Kazetové stropy VARICOOL Carbon A

Panel z expandovaného uhlíku Ecophit® s vloženým měděným potrubím namontovaným v kovové kazetě

- Nejvyšší výkon ve své třídě
- Odpovídá standardním kazetovým rozměrům 625x625mm a 600x600mm
- Dobrá hluková pohltivost
- Optimální pro obnovitelné zdroje energie



4 |

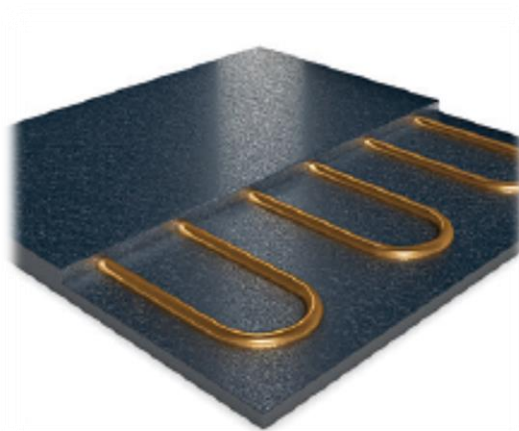
| © Uponor | VARICOOL ceiling systems for cooling and heating



Plechové Kazetové stropy

VARICOOL Carbon A

- Chladicí výkon 94 W/m² (dT 8K)
- Topný výkon 133 W/m² (dT 15K)
- Koeficient hlukové pohltivosti až 0,7
- Vyráběné rozměry:
 - 600x600
 - 600x1200mm
 - 625x625
 - 625x1250mm
- Možnost volby odlišné perforace



5 |

| © Uponor | VARICOOL ceiling systems for cooling and heating

 BUILD ON
 uponor 100
 YEARS

Plechové kazetové stropy

VARICOOL Spectra M a K

Měděné potrubí s hliníkovým vodícím profilem a integrovaným magnetickým pásem, nebo lepené k plechovému podhledu

- Vysoký výkon vytápění a chlazení
- Kovové krytí může být dodáno lokálním dodavatelem
- Zvuková absorbce plechů s ovčí vlnou
- Panely mohou být snadno oddělitelné za účelem kontroly, nebo čištění
- Možnost modernizace stávajících železných stropů s panely Spectra M



6 |

| © Uponor | VARICOOL ceiling systems for cooling and heating

 BUILD ON
 uponor 100
 YEARS

Plechové kazetové stropy VARICOOL Spectra M a K

- Chladicí výkon 76 W/m² (dT 8 K, rozteč potrubí 80 mm)
- Topný výkon 108 W/m² (dT 15 K, rozteč potrubí 80 mm)
- Koeficient zvukové pohltivosti 0,6
- Délka 500 – 3000 mm
- Variabilní šířka, Rozteče potrubí 80 – 150 mm
- Použití plechového krytí s ovčí vlnou, nebo bez



7 |

| © Uponor | VARICOOL ceiling systems for cooling and heating

 BUILD ON
 uponor 100
 YEARS

Bezešvé stropy VARICOOL Uni

Měděné potrubí s hliníkovým profilem, na který se pevně instaluje finální sádkarton

- Dobrý chladicí a topný výkon
- Hluková pohltivost s pomocí perforovaného sádkartonu nebo akustické omítky
- Spojování a tvarování různých stropů s ohledem na požadavky architekta
- Snadná integrace osvětlení, větracích otvorů, systémů požární signalizace, sprinklerů, reproduktorů



8 |

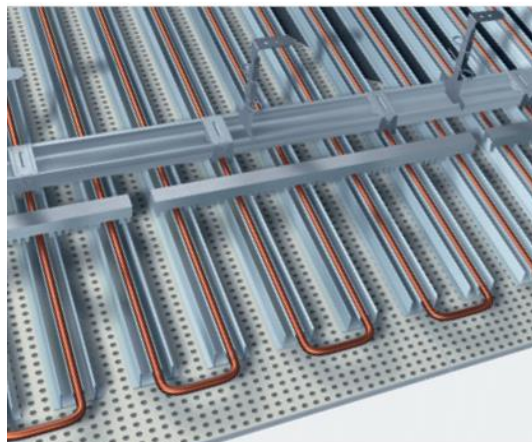
| © Uponor | VARICOOL ceiling systems for cooling and heating

 BUILD ON
 uponor 100
 YEARS

Bezešvé stropy

VARICOOL Uni

- Chladicí výkon až 90 W/m² (dt 8 K, rozteč potrubí 90 mm)
- Topný výkon 111 W/m² (dt 15 K, rozteč potrubí 90 mm)
- Koeficient zvukové pohltivosti 0,4 - 0,65
- Variabilní velikost panelů (zakázková výroba možná)
- Natíratelný povrch



9 |

| © Uponor | VARICOOL ceiling systems for cooling and heating

BUILD ON
uponor 100
YEARS

Bezešvé stropy

VARICOOL Carbon S

Panel z expandovaného uhlíku Ecophit® s vestavěným měděným potrubím

- Nejvyšší výkon ve své třídě
- Rozdílná velikost panelů
- Natíratelný povrch
- Pro nechlazené prostory lze použít standardní sádkokarton
- Optimální pro obnovitelné zdroje energie



10 |

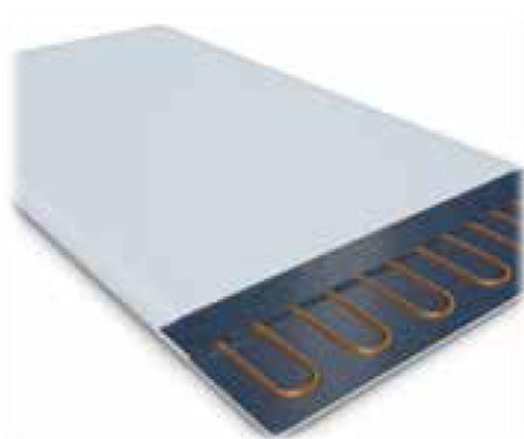
| © Uponor | VARICOOL ceiling systems for cooling and heating

BUILD ON
uponor 100
YEARS

Bezešvé stropy

VARICOOL Carbon S

- Chladicí výkon 100 W/m² (dT 8 K)
- Topný výkon 145 W/m² (dT 15 K)
- Vyráběné velikosti
 - 500x625, 500x1250
 - 1000x625, 1000x1250
 - 2000x625, 2000x1250
- Natíratelný povrch



11 |

| © Uponor | VARICOOL ceiling systems for cooling and heating

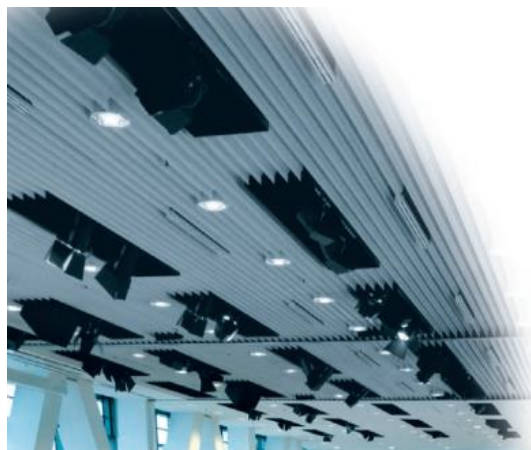
 BUILD ON
 uponor 100
 YEARS

Lamelové stropy

VARICOOL Opti Y

Chladicí element s měděným potrubím v hliníkovém profilu tvaru Y

- Nejvyšší výkon umožňuje snížit aktivní plochu stropu
- Žádný průvan
- Lamelová mezera od 100 do 150 mm umožňuje kombinaci se sprinklery nebo osvětlením
- Kompatibilní s jakýmkoli systémem ventilace
- Možnost různých povrchů (barva, pokovení)
- Pozitivní vliv na akustiku prostoru



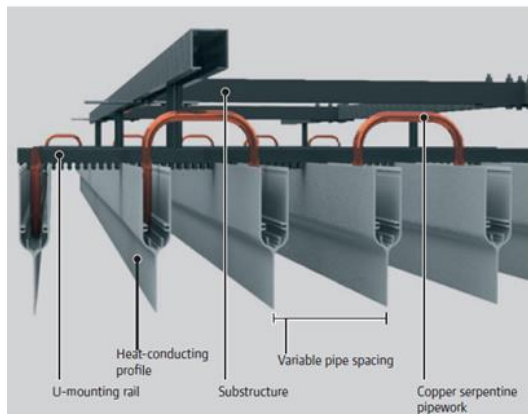
12 |

| © Uponor | VARICOOL ceiling systems for cooling and heating

 BUILD ON
 uponor 100
 YEARS

Lamelové stropy VARICOOL Opti Y

- Chladicí výkon 210 W/m² (dT 8 K, rozteč potrubí 100 mm)
- Topný výkon 210 W/m² (dT 15 K, rozteč potrubí 100 mm)
- Délka elementů až 4000 mm se 4-10 paralelními profily
- Možnost jako modulů se šířkou 400-1500 mm a délkou 1000-2000 mm
- Možná rozebiratelná instalace pro kontrolu a čištění



13 |

| © Uponor | VARICOOL ceiling systems for cooling and heating

BUILD ON
uponor 100
YEARS

Stropní podhledy VARICOOL Velum

Volně zavěšené panely s chladicím potrubím uloženým v blízkosti plechového krytí

- Integrované potrubí s přídavkem materiálu pro pohlcení hluku
- Inovativní sendvičová skladba s extrémní tuhostí
- Možnost dodávky s hladkým nebo perforovaným povrchem (odlišná hluková pohltivost)
- Různé velikosti, barvy a perforace
- Skryté připojení pomocí energetické zásuvky



Velum as edge strip elements in combination with CCTC (installation next to the façade).

14 |

| © Uponor | VARICOOL ceiling systems for cooling and heating

BUILD ON
uponor 100
YEARS

Stropní podhledy VARICOOL Velum

- Chladicí výkon 97 W/m^2 (dT 8 K)
- Topný výkon 156 W/m^2 (dT 15 K)
- Koeficient zvukové pohltivosti 0,8 - 0,85
- Šířka panelu 600 – 1300 mm
- Délka panelu 1500 – 2500 mm
- Tloušťka 30 mm
- Možnost zakončení okrajů panelu 60°

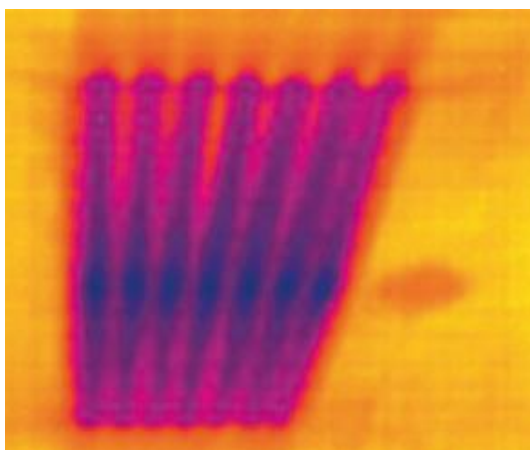
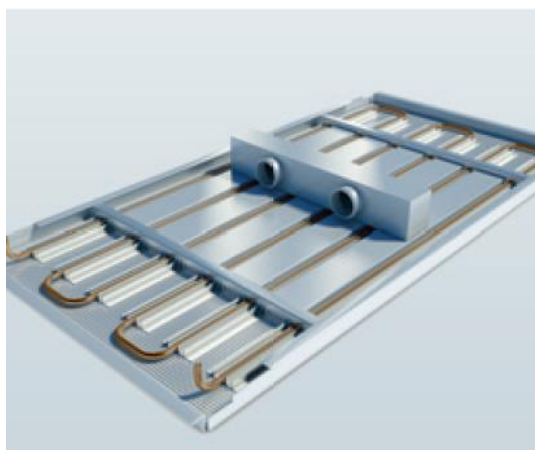


15 |

| © Uponor | VARICOOL ceiling systems for cooling and heating

BUILD ON
uponor 100
YEARS

Quello Box pro zásobování čerstvým vzduchem



16 |

| © Uponor | VARICOOL ceiling systems for cooling and heating

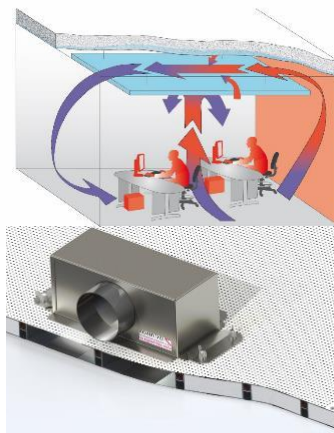
BUILD ON
uponor 100
YEARS

Quello

Box pro zásobování čerstvým vzduchem

Systémy stropních panelů VARICOOL Spectra M, VARICOOL Uni a VARICOOL Velum mohou být kombinovány s difuzorem QUELLO.

- Neviditelná výústka
- Bez průvanu
- Navýšení chladicího výkonu
- Připojení standardním vzduchotechnickým potrubím 110 nebo 160 mm



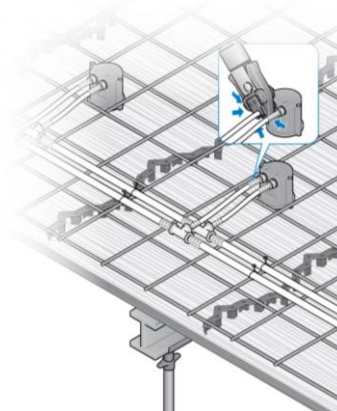
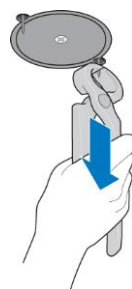
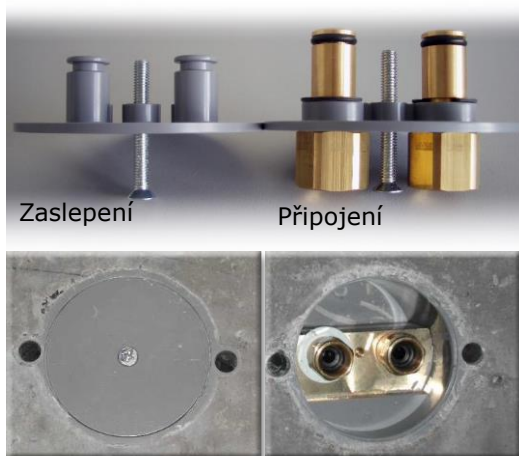
17 |

| © Uponor | VARICOOL ceiling systems for cooling and heating

BUILD ON
uponor 100
YEARS

Možnost připojení pomocí energetické zásuvky

- Snadné připojení zdroje za provozu bez odstavení a bez vypouštění



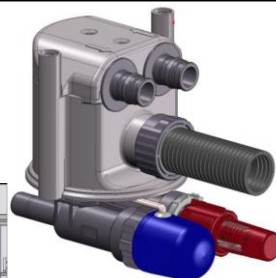
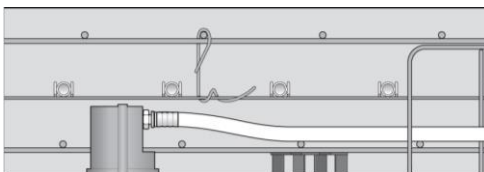
18 |

| © Uponor |

BUILD ON
uponor 100
YEARS

Energetická zásuvka

- Příprava pro doplňkové zdroje v exponovaných místnostech
- Předpoklad v rohových kancelářích a zasedacích místnostech



Připojení energetické zásuvky

PE-Xa 20 x 2,3 mm
PE-Xa 17 x 2,0 mm
PE-Xa 14 x 2,0 mm

Výška: 96 mm
Průměr: 100 mm



Připojovací dimenze

2 x RP 1/2"

19 |

| © Uponor |

BUILD ON
uponor 100
YEARS

Děkuji za pozornost

20 |

| © Uponor |

BUILD ON
uponor 100
YEARS